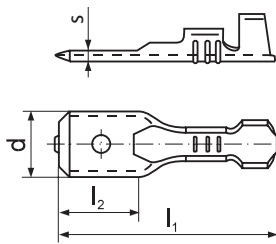


pro slané vodiče

TS Lisovací plochý kolík

Materiál: mosaz

V souladu s DIN 46248



Průřez vodiče [mm ²]	Průřez [mm ²]	Označení	s [mm]	l ₁ [mm]	l ₂ [mm]	d [mm]	Průměr izolovaného vodiče	Váha [g/pc]	Balení [pc]	Lisovací nářadí
1	> 0,5 ÷ 1	TS 6,3-1	0,8	20	8,5	6,3	2 ÷ 3,3	0,59	100	PR33, S11-6, S55, PP8, PP19
2,5	> 1 ÷ 2,5	TS 4,8-2*	0,8	17	7,2	4,8	2,7 ÷ 4,3	0,50	100	
2,5	> 1 ÷ 2,5	TS 6,3-2	0,8	20	8,5	6,3	2,7 ÷ 4,3	0,67	100	
6	> 2,5 ÷ 6	TS 6,3-6	0,8	20	8,5	6,3	3,8 ÷ 5,1	0,76	100	

Standardní výroba – bez pocínování.

V případě, že požadujete pocínování, přidejte symbol Sn, např. TS 6,3-2 Sn.

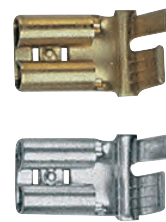
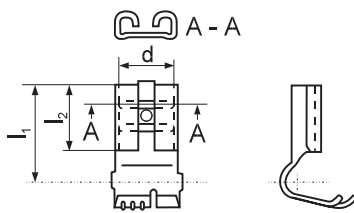
V případě, že požadujete poniklované, přidejte symbol Ni, např. TS 6,3-6 Ni (na požádání).

pro slané vodiče

MK Lisovací plochá dutinka s bočním připojením

Materiál: mosaz

V souladu s DIN 46346 – část B



Průřez vodiče [mm ²]	Označení	l ₁ [mm]	l ₂ [mm]	d [mm]	Průměr izolovaného vodiče	Váha [g/pc]	Balení [pc]	Lisovací nářadí
0,75 ÷ 1	MK 6,3-2	11	7,5	6,7	2 ÷ 3,3	0,69	100	SK1, PP8, PP19
1,5 ÷ 2,5 *	MK 6,3-2	11	7,5	6,7	2,7 ÷ 4,3	0,72	100	SK2N, PP8, PP19

* – produkt na zakázku.

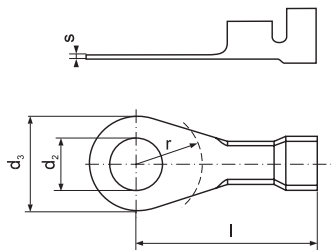
Standardní výroba – bez pocínování. V případě, že požadujete pocínování, přidejte symbol Sn, např. MK 6,3-2 Sn.

pro slané vodiče

KOP Lisovací oko

Materiál: mosaz

V souladu s DIN 46225



Průřez vodiče [mm ²]	Pro šroub M	d ₂ [mm]	Označení	s [mm]	d ₃ [mm]	l [mm]	r [mm]	Váha [g/pc]	Balení [pc]	Lisovací nářadí
0,5 ÷ 1	3	3,2	KOP 3-1	0,6	8	18,3	4,5	0,71	100	
	4	4,3	KOP 4-1		8	18,3	6,5	0,68		
	5	5,3	KOP 5-1		9,5	17,5	6,5	0,71		
	6	6,5	KOP 6-1		12	22	7,5	0,98		
1 ÷ 2,5	3	3,2	KOP 3-2,5	0,6	8	18,3	4,5	0,86	100	S44-2, PP8, PP19
	4	4,3	KOP 4-2,5		8	18,3	6,5	0,82		
	5	5,3	KOP 5-2,5		9,5	17,5	6,5	0,83		
	6	6,5	KOP 6-2,5		12	22	7,5	1,12		

Standardní výroba – bez pocínování. V případě, že požadujete pocínování, přidejte symbol Sn, např. KOP 3-1 Sn.